

全国大学英语四、六级考试

口语考试 (CET-SET)

考试流程介绍

CET-SET4

考试时间：5月18日
9:15—9:45（第2场）

热身 自我介绍 1分钟

任务1 短文朗读 2分钟

任务2 简短回答 1分钟

任务3 个人陈述 2分钟

任务4 两人互动 4分钟

CET-SET6

考试时间：5月19日
9:15—9:45（第2场）
10:00—10:30（第3场）

第一部分 自我介绍和回答 2分钟

第二部分 陈述和讨论 8分钟

第三部分 问答 1分钟

以上时间为实际考试时间，不含考务时间

考试要求

考生禁止携带手机、蓝牙耳机、蓝牙手表等具有拍摄、传输功能的电子设备进入考场。若携带请放在候考室，待考试结束带走。

证件核验

考生须携带**准考证及身份证**（**缺一不得参加考试！**）

按入场时间到达考点候考室，等待工作人员核对，并在签到表上进行签字。

特别提醒

切勿私自调整计算机的任何参数设置!!!

考试过程 (考生)

考试机安装在各机房的考生电脑上，客户端用于考生完成答题考试。



考试流程

考试登录

考试登录

考场名称:贵州大学西校区公共教... 座位号:111 IP:192.168.63.117

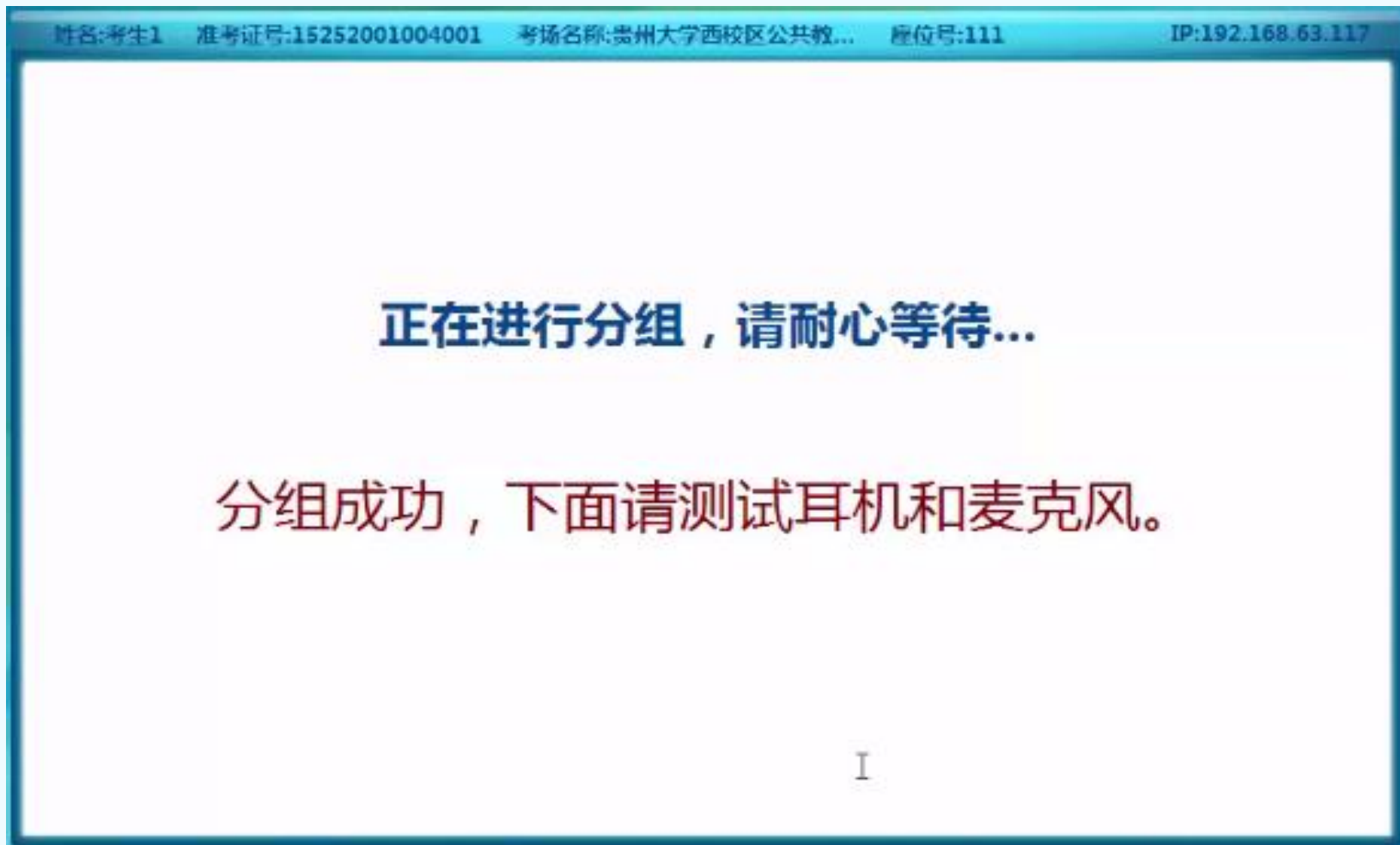
距离登录结束还有**492**秒

111

准考证号:

考试流程

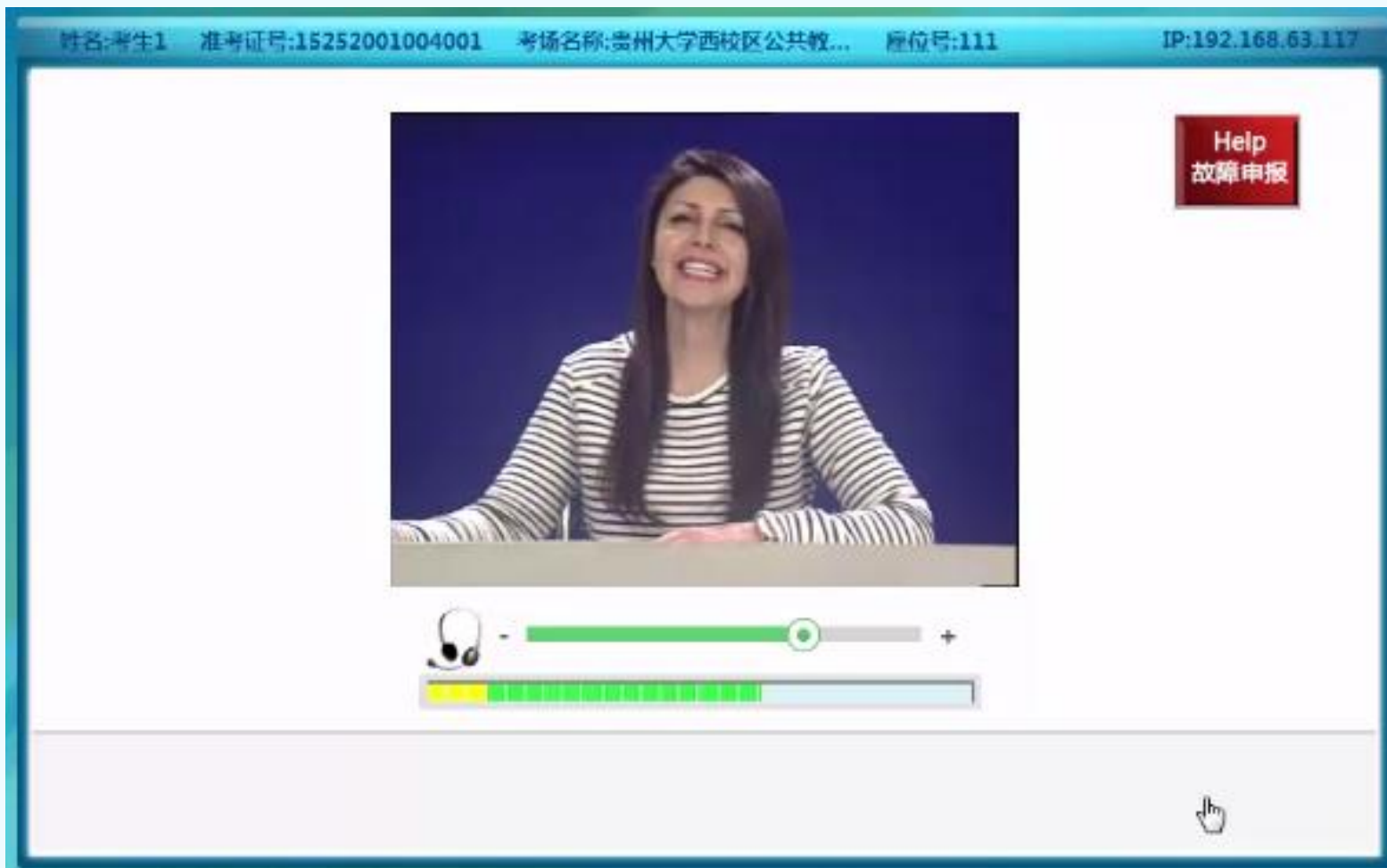
等待分组



考试流程

耳机测试

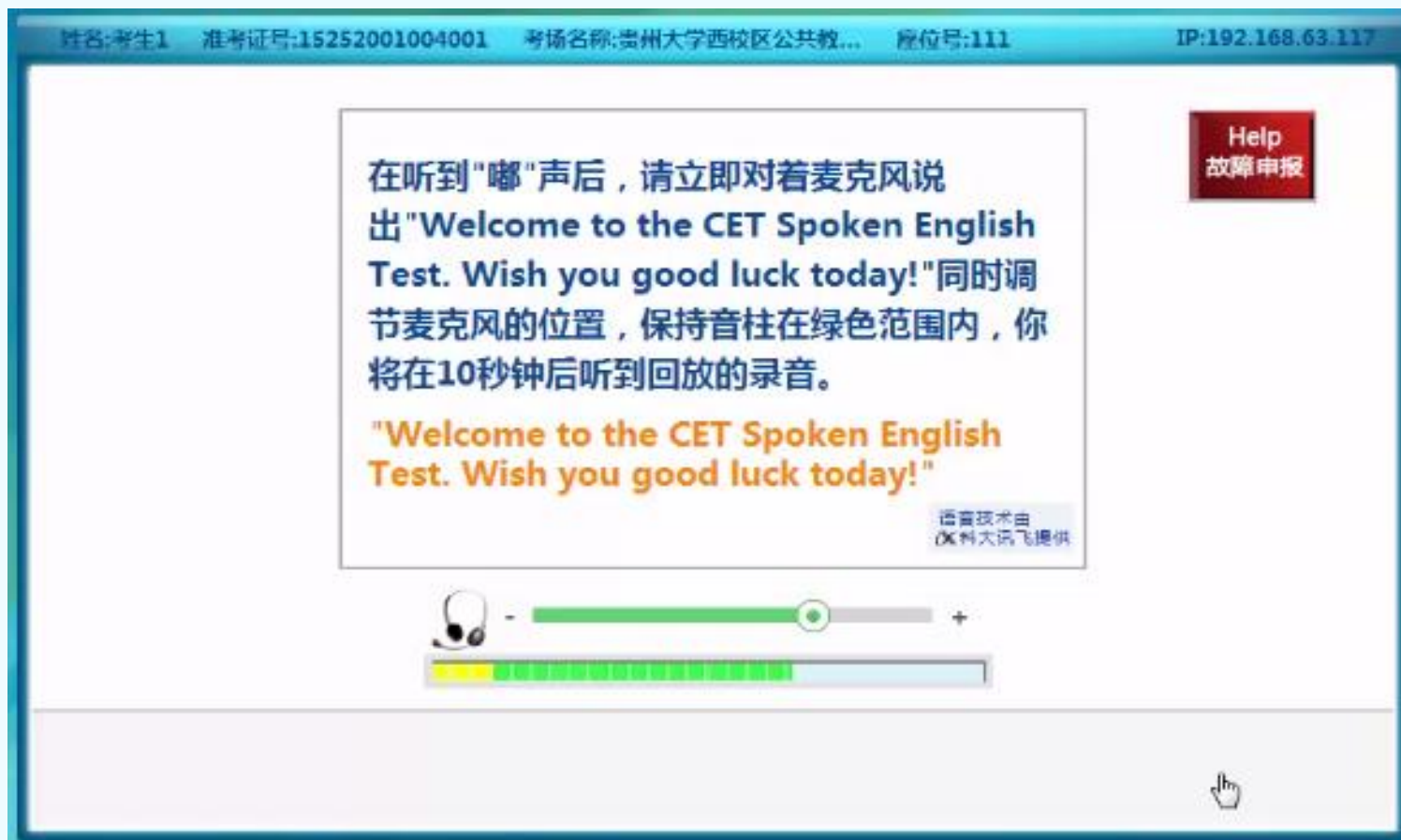
确认是否能正常观看一段视频



考试流程

麦克风测试

- 1.考生按屏幕提示朗读一句，系统自动进行识别。
- 2.如通过则进入考试，如有问题，则点击故障申报按钮。



考试流程

考试进行中

考试中

准考证号: 15252001004001 姓名: 考生1 考场名称: 贵州大学西校区公共教学楼西楼 5 楼 座位号: 111

Candidate
A



剩余4s

Candidate
A



自己: 考生1

Candidate
B



对方: 考生11 座位: 19 192.168.63.137



考试流程

答卷回收

回收答案期间，**考生不得离场!**

考试结束



准考证号: 15252001004001
姓名: 考生1
性别: 女
身份证号: 000015252001004001

正在上传答卷，请不要离开座位...

考试流程

考试结束

考试结束

答卷上传成功，请等待监考老师指令

预祝同学们考试顺利!